

# Preisliste

bis Dez. 2021

Preise in Euro pro Nacht Einschließlich  
Kurkarte

## Wohnung 1 "Amethyst"

bei 4 Personen (oder auch bei 3 Personen) wird das Stübchen hinzugenommen

Anzahl Nächte	Anzahl Personen:	1	2	3	4
bis 2	€	49,--	54,--	59,--	63,--
3 bis 6	€	45,--	49,--	53,--	56,--
ab 7	€	42,--	45,--	48,--	50,--

## Wohnung 2 "Rosenquarz"

bei 3 Personen (oder auch bei 2 Personen) wird das Stübchen hinzugenommen

Anzahl Nächte	Anzahl Personen:	1	2	3
bis 2	€	45,--	50,--	55,--
3 bis 6	€	41,--	45,--	49,--
ab 7	€	38,--	41,--	44,--

## Wohnung 4 "Bernstein"

Anzahl Nächte	Anzahl Personen	1	2 (nur im Bedarfsfall)
bis 2	€	43,--	48,--
3 bis 6	€	39,--	43,--
ab 7	€	36,--	39,--

Kein Frühstück.

Alle Preise einschließlich Endreinigung.

Telefon: ins Festnetz Deutschland frei, Sonst 0,20 €/Minute

Waschmasch. 2,-- € Trockner 2,-- €

## Bad Liebenzell - Unterlengenhardt

liegt im Norden des Schwarzwaldes in etwa 560 m Höhe oberhalb des Nagoldtales in waldreicher Umgebung und mit bester Luft.

Der Ort beherbergt viele anthroposophische Einrichtungen wie

- Paracelsus-Krankenhaus,
- Freie Studienstätte,
- Christengemeinschaft mit Kirche,
- Heil- und Erziehungsinstitut für Seelenpflegebedürftige Kinder („Burghalde“),
- Marie Steiner Verlag,
- Waldorfkindergarten,
- Freie Dorfschule
- Ulmenhof mit Demeter-Erzeugnissen sowie
- Dorfladen Rathfelder mit Bio-Produkten.

Die Bahnstation Bad Liebenzell ist etwa 5 km entfernt. Es gibt Busverbindungen nach Unterlengenhardt, ich hole Sie aber auch gerne mit dem Auto vom Bahnhof ab. Lebensmittel (Bio) und andere Dinge können Sie im 60 m entfernten Laden bekommen, auch Frühstück. Es gibt Bestrebungen, Unterlengenhardt weitgehend strahlungsarm zu halten. Z.B. keine 5G-Installationen.

### Das Haus

liegt direkt am Waldrand und doch recht zentral. Im ganzen Haus wird nicht geraucht!

Bei der Erstellung des Gebäudes wurde großer Wert gelegt auf biologische Materialien und Abschirmung elektrischer Leitungen. Die Betten befinden sich alle auf nicht gestörten Standorten. Das Haus ist WLAN-frei. Es gibt lediglich einen DSL-Anschluss im Büro. Die Wohnungen haben keine LED-Beleuchtung, nur Glühlampen. Lediglich im Treppenflur gibt es LED-Beleuchtung

Alle Wohnungen sind vollständig eingerichtet einschließlich Koch- und Essgeschirr, Handtücher, Bettwäsche, Telefon, Radio und Fernseher.

Für die Wäsche gibt es einen Wasch- und Trockenraum.

Im Garten befindet sich eine Liege- bzw. Spielwiese.

# Ferien wohnungen in Unterlengenhardt

für 1 bis 4 Personen



## Gästehaus Oetzbach

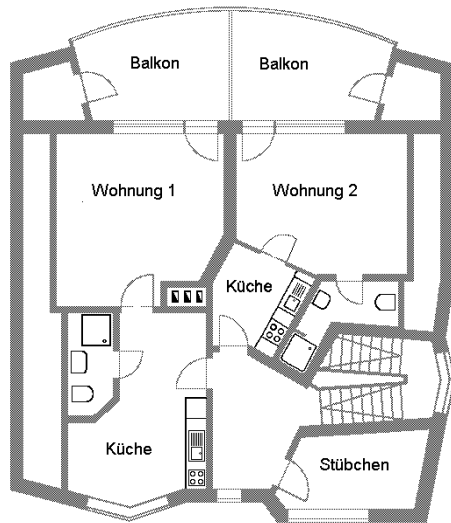
In der Steinalde 8

75378 Bad Liebenzell  
Unterlengenhardt

Tel: 07052 - 920966

Internet: [www.gaestehaus-oetzbach.de](http://www.gaestehaus-oetzbach.de)E-mail: [bernd.oetzbach@web.de](mailto:bernd.oetzbach@web.de)

Südseite (Garten / Wald)



Obergeschoss (nebenstehender Grundriss):

### Wohnung 1 „Amethyst“ mit ca. 48 m<sup>2</sup> Wohnfläche

Wohn-Schlafraum: 2 Betten (hintereinander), Kleiderschrank, Schreibtisch, Kommode, Couchtisch, 2 Sessel.

Wohnküche: Garderobe, Schuhschrank, Esstisch, ein weiteres Bett, Küchenzeile mit Spüle, Herd, Backofen, Dunstabzug, Kühlschrank mit Tiefgefriereteil.

Duschbad mit WC, Dachfenster.

Großer Balkon (überdacht) mit Tisch, Stühlen, Liegestühlen.

### Wohnung 2 „Rosenquarz“ mit ca. 35 m<sup>2</sup> Wohnfläche

Wohn-Schlafraum: 2 Betten (hintereinander, kein Ehebett), Esstisch, Schreibtisch, Kommode, Regale, Sessel.

Küche: Garderobe, Kleiderschrank, Schuhschrank, Küchenzeile mit Spüle, Herd, Backofen, Dunstabzug, Kühlschrank mit Tiefgefriereteil.

Duschbad mit WC, Dachfenster

Großer Balkon (überdacht) mit Tisch, Stühlen, Liegestühlen.

### Stübchen mit 7,6 m<sup>2</sup> Bei Bedarf kann das Stübchen mitbenutzt werden.

1 Bett, Kleiderschrank, Kommode, Schreibtisch.

Im Treppenflur im Erdgeschoss befindet sich ein Gäste-WC mit Waschbecken.

Untergeschoss (nebenstehender Grundriss):

### Wohnung 4 „Bernstein“ mit ca. 34 m<sup>2</sup> Wohnfläche

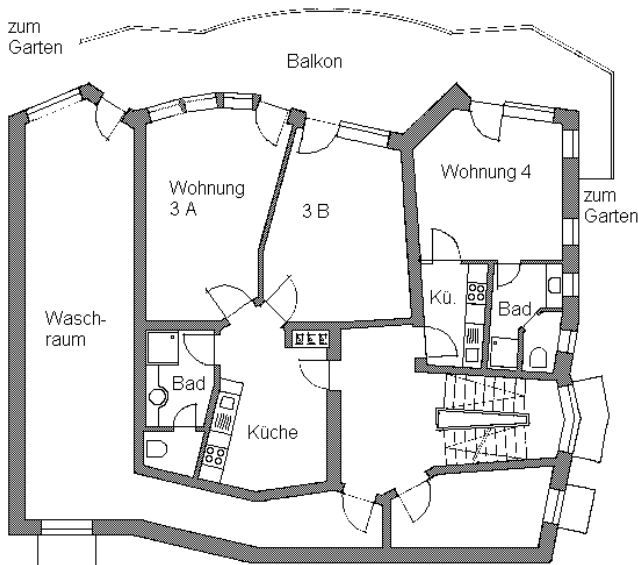
Wohn-Schlafraum: 1 Bett, Esstisch, Schreibtisch, Kleiderschrank, Kommode, Sessel.

Im Bedarfsfall (bei längerem Aufenthalt) kann ein 2. Bett aufgestellt werden.

Küche: Garderobe, Schuhschrank, Küchenzeile mit Spüle, Herd, Backofen, Dunstabzug, Kühlschrank mit Tiefgefriereteil.

Duschbad mit separatem WC.

Balkon mit Liegestuhl, Tisch und Stuhl, Zugang zum Garten.



Nordseite (Eingang / Straße)